

海をもっと楽しく安全に 広げよう！安全活動の輪！

芦屋
洞海
福岡
ひびき灘

宇部
山口西部
萩 長門

有明海
伊万里湾
唐津

(公社)九州北部
小型船安全協会

関門
みやこ

長崎
佐世保 平戸
対馬

大分
豊前海 臼杵
津久見 佐伯



公益社団法人 九州北部小型船安全協会

〒801-0852 北九州市門司区港町7-8 郵船ビル2階
TEL093-332-3578 FAX093-332-3579
E-mail 9hoku@kyu-shoankyo.or.jp
<http://www.kyu-shoankyo.or.jp>

出航前のチェックポイント	P2
航行中のチェックポイント	P8
航行後のチェックポイント	P11
地域で活躍する海上安全指導員	P12
MICS	P13
ライフロープの取付け方法	P15
広げよう！安全活動の輪！	P17
出航前チェック表	P21
航海記録表	P25

安全運航の基本

- 1 無理のない航海計画を立てる。
- 2 天気予報の確認、気象・海象の変化に注意する。
- 3 出航前には、船体・機関を点検する。
- 4 定員オーバーをしない。
- 5 海上交通ルールとマナーを守る。
- 6 見張りを励行し、船位を確認する。
- 7 ライフジャケットを着用する。
- 8 万一に備え、連絡体制を確保する。

出航前のチェックポイント

- ◎ 無理のない航海計画を立てていますか。
- ◎ 気象・海象情報を入手していますか。
- ◎ 体調は万全ですか。
- ◎ 連絡体制を確保していますか。
- ◎ 全員ライフジャケットを着用していますか。
- ◎ 法定書類・法定備品の積み込みを確認していますか。
- ◎ 船体・機関を点検していますか。



無理のない航海計画を立てる

- ゲレンデ、潮の流れ、水深などの調査は十分ですか。
- 艇の性能、航行区域、操船技術、自然状況を考慮した無理のない計画ですか。
- 2隻以上のグループで行動する計画としていますか。
- ヨット・モーターボート用参考図などの水路参考図誌を準備していますか。

気象・海象情報を入手する

- 最新の海の天気は調べましたか。
- 天候悪化が予想され、出航を中止する必要はありませんか。
- 観天望気をしていますか。
(各ページ下の「海の豆知識」参照)



ミニボートに乗る前に！

出航前の五ヶ条

- 1 ライフジャケットは出航前から着用していますか。
- 2 燃料は満タンになっていますか。
- 3 他船に確認してもらうための目印となる旗を高い位置に掲げていますか。
- 4 エンジントラブルに備えてオールを積み込んでいますか。
- 5 防水パックに携帯電話をいれていますか。

体調に気をつける

- お酒に酔って正常な操船ができないおそれはありませんか。
- 風邪薬の影響など体調不良により正常な操船ができないおそれはありませんか。



連絡体制を確保する

- 家族、知人、マリナーなどに航海計画を連絡しましたか。
- 家族、知人、マリナーなどの連絡先は確認しましたか。
- 無線機の通信テストは終わりましたか。
- 携帯電話などを持ちましたか。また、行き先は通話可能範囲内ですか。
- 携帯電話のバッテリーは大丈夫ですか。

全員ライフジャケットを着用する

- 乗船者は全員ライフジャケットを着用していますか。
- 乗船者数は最大搭載人員を超えていませんか。
- 季節や場所に合った服装、保護具を用意していますか。



法定書類・法定備品の積み込み確認

- 船舶検査証書の有効期限は過ぎていませんか。
- 小型船舶操縦免許証、船舶検査証書、船舶検査手帳などの法定書類は積み込みましたか。
- 救命浮環、ライフジャケット、消火器、工具、予備品などの法定備品は、すぐに使用可能か確認の上、積み込みましたか。
- 取扱説明書は携行していますか。
- 船舶検査済票は正しく貼られていますか。



操船者の資格のチェック!

- 有効な免許証を持たない人が操船していませんか?

※ ボート等は港内・航路内で、水上オートバイはすべての海域で、免許所有者以外の操縦が原則禁止されています。

船体・機関を点検する

[詳しくは取扱説明書を参照してください。]

船体

- 船底プラグは確実に閉鎖されていますか。
- 船底にビルジは溜まっていませんか。
- 機関室内の配管などで海水がにじんだり塩がついている箇所はありませんか。
- 係留索に損傷はありませんか。
- 船灯 (マスト灯、両色灯など) は点灯しますか。
- 舵輪と舵は滑らかに作動しますか。
- 破損している箇所はありませんか。
- 水、食料などの積荷はバランスよく積まれていますか。

機関始動前

- バッテリー液は適量ですか。
- バッテリーターミナルは緩んでいませんか。
- バッテリー電圧は十分ですか。
- Vベルトに緩み、へたり、亀裂はありませんか。
- 燃料フィルターに水があったりゴミが詰まったりしていませんか。
- 燃料は十分ですか。(併せて、燃料タンク収納庫のふたを開放し、甲板下の閉鎖部分にガスが滞留していないか確認するとともに、自然換気に努めていますか。)
- 潤滑油は適量で、粘度は適切ですか。
- ラジエーター液は適量入っていますか。
- 機関取り付けボルトは緩んでいませんか。
- 船外機船にあっては、船外機はきちんと固定されていますか。
- 冷却水取入れ口付近及び冷却水フィルターにごみはありませんか。
- クラッチレバー、スロットルレバーは円滑に作動しますか。
- クラッチは中立位置にありますか。
- 燃料、オイル、エアの各フィルターは汚れて目詰まりしていませんか。



機関始動後

- 各計器は適正範囲（グリーンゾーン）内にありますか。
- 冷却水排出口から冷却水は出ていますか。
- 排気色は無色で、異臭はありませんか。
- 異常音（不連続音、きしみ音、叩き音など）はありませんか。
- 機関から水、油、排気ガスの漏れはありませんか。
- プロペラシャフト貫通部からの水漏れはありませんか。
- Vベルトが異常に振れ回っていませんか。
- 適正に暖機運転を行っていますか。
- 冷却水温度計は適正範囲ですか。
- 潤滑油温度計は適正範囲ですか。
- 排気ガス温度計は適正範囲ですか。

プレジャーボート海難で、
最も多く発生しているのは
機関故障によるものです！



航行中のチェックポイント

- ◎ 見張りの励行を行っていますか。
- ◎ 海上交通ルールを守っていますか。
- ◎ 気象の変化に注意していますか。
- ◎ 航行中の船体・機関に注意していますか。
- ◎ ライフジャケットを着用していますか。
- ◎ 非常時に使用する救命器具、信号などすぐ使えるように準備していますか。
- ◎ ルール・マナーを守っていますか。

見張りの励行

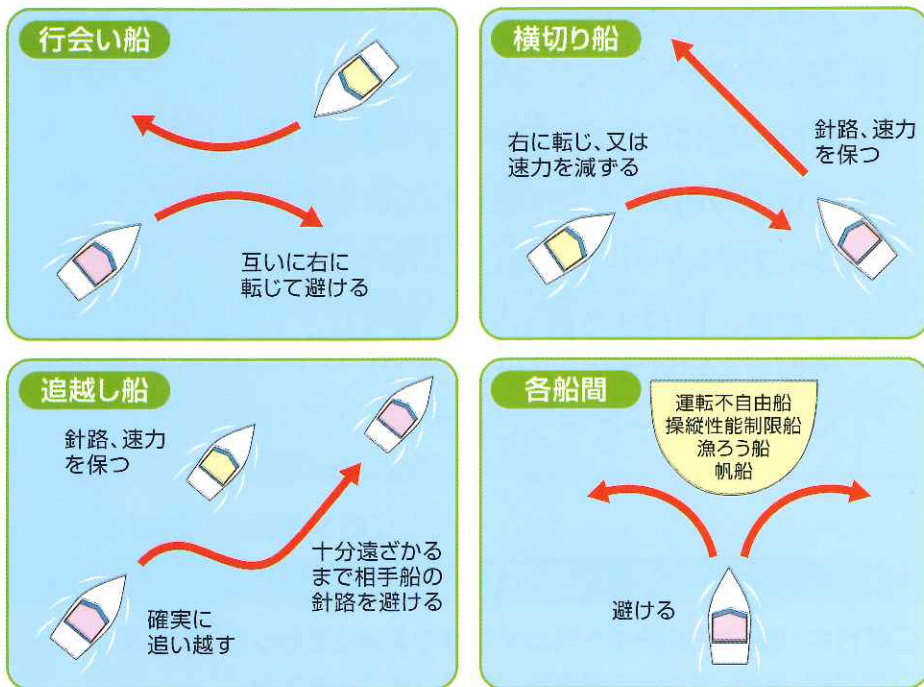
- 航行中・漂泊中・錨泊中を問わず周囲の見張りを行っていますか。
- 浮遊物、浅瀬、岩などの障害物は把握できていますか。
- ゴミや藻の多い海域に入っていませんか。
- 自船の位置を把握していますか。
- 衝突のおそれのある船舶はありませんか。



危険

海上交通ルールを守る

- 海上衝突予防法、海上交通安全法、港則法などの海上交通ルールを守っていますか。



- 工事・作業が行われている区域に入っていないですか。
 航路内や狭水道で錨泊や漂泊をしていませんか。
 ブイに勝手に係留していませんか。

気象の変化に注意する

- ラジオなどで天気予報を聞いていますか。
 風、雲、波などの変化に注意していますか。
 仲間の船と情報交換していますか。
 荒天などにより計画を変更したときは、出航前に連絡した所に計画変更の連絡を行いましたか。



船体・機関に注意する

- 転覆のおそれがあるような船内移動をしていませんか。
 船底のビルジの量が増えていませんか。
 機関の音に異常はありませんか。
 排気ガスの色、臭い、温度に異常はありませんか。
 燃料の残量は十分ですか。
 冷却水及び潤滑油の温度・圧力に異常はありませんか。
 機関回転数は適正值以上になっていませんか。
 機関を途中で止める際には、バッテリーの過放電防止のため unnecessary 電気スイッチは切っていますか。



ルール・マナーを守る

- 海水浴場や人家の近くで航行していませんか。
 ダイバーや遊泳者、定置網や養殖場の近くで航行していませんか。
 漁ろう中の漁船、釣りをしている人の近くで航行していませんか。
 通航船舶の多い航路付近で航行していたり、停留していたりしていませんか。
 地方自治体の条例による規制、ローカルルールによる水面利用のルールを守っていますか。
 航行区域を超えて航行していませんか。
 暴走や見せびらかし行為をしていませんか。
 大型船に近づきすぎていませんか。大型船には大きな死角があります。

航行後のチェックポイント

共通

- 各部の洗浄は十分行いましたか。
- バッテリースイッチは切りましたか。
- 調子の悪いところはありませんか。
- 航行前に連絡したところに、入港報告していますか。
- 油やゴミは絶対に海に捨てないこと。



プレジャーボート

- 適切な係留場所に係留していますか。
- 係留方法は他船の迷惑になりませんか。
- 荒天時に流出したり、他船に接触したりしないよう、しっかりと係留しましたか。
- 開口部は確実に閉鎖しましたか。
- 機関停止前には適正に冷機運転を行いましたか。

地域で活躍する海上安全指導員

海上保安庁では、安全で秩序あるマリンレジャーの発展を図るため、地域におけるマリンレジャーのリーダー的な民間有志の方々を「海上安全指導員」として指定し、プレジャーボート等に対する様々な安全活動を行っていただいております。

また、海上安全指導員が使用する船舶を「安全パトロール艇」として指定しており、現在、全国で約1800名の海上安全指導員と約1300隻の安全パトロール艇が活躍しています。

《訪船指導中の海上安全指導員》



海上安全指導員が安全活動を行う時には、腕章を着用し、海上安全指導員手帳を携帯しています。また、安全パトロール艇には旗を掲げ、ステッカーを貼付しておりますので、みなさんも、この趣旨をご理解いただき、海上安全指導員の活動にご協力をお願いします。

沿岸域情報提供システム

MICS

Maritime Information and Communication System

スマホ版
MICSサイト
開設!!
(平成27年7月から)

海上保安庁では、プレジャーボート、漁船等の船舶運航者やマリナー愛好者の方々に対して、全国各地の灯台などで観測した風向、風速、波高などの局地的な気象・海象の状況、海上工事の状況、海上模様を把握できるライブカメラなど、海の安全に関する情報を提供する沿岸域情報提供システム(MICS)を運用しています。MICSの情報は、インターネットを通じて誰でも簡単に利用することができ、気象・海象の状況については、テレフォンサービスでリアルタイムに提供しているほか、無線電話により定時に通報しています。更に、24時間体制で海上保安庁が発表する緊急情報等を、事前に登録されたメールアドレスに電子メールで配信するサービスを提供しています。

MICSで提供している海の安全に関する様々な情報

- 1 気象現況**
日本沿岸の灯台等の航路標識で観測した気象情報(風向・風速・気圧・波高など)を30分間ごとに更新し、提供しています。
- 2 気象警報・注意報等**
気象庁が発表する気象警報・注意報等をリアルタイムに提供しています。
●提供情報
特別警報、津波警報・注意報、気象警報・注意報、地方海上警報
- 3 緊急情報**
海上保安庁が発表する緊急情報をリアルタイムに提供しています。
●提供情報
●台風の接近、津波の発生等に伴う港内における避難勧告等に関する情報
●船舶の衝突、油の流出等の海難事故に関する情報
●船舶の航行の制限・禁止に関する情報など
- 4 海上安全情報**
海上工事情報や海上行事予定等に関する情報を提供しています。
- 5 ライブカメラ**
航路標識等に設置したライブカメラの動画・画像を提供しています。



パソコン用サイト

<http://www.kaiho.mlit.go.jp/info/mics/>



スマートフォン用サイト

<http://www6.kaiho.mlit.go.jp/sp/index.html>



携帯電話用サイト

<http://www6.kaiho.mlit.go.jp/m/index.html>



緊急情報配信サービス(電子メール配信サービス)

<http://www7.kaiho.mlit.go.jp/micsmail/reg/touroku.html>

メール配信の新規登録・変更・登録解除は、下記アドレスに空メールを送信して下さい。
regist@ap.mics.kaiho.mlit.go.jp

※迷惑メール対策機能をご利用中の方は、ドメイン指定受信設定に「mics.kaiho.mlit.go.jp」を追加して下さい。



ご意見・お問い合わせ
MICSに関するお問い合わせは、下記あてにお願いいたします。
海上保安庁交通部計画運用課

TEL 03-3591-6361(代表)

MAIL jcghkeikaku5-4c2y@mlit.go.jp

- 本サービスは無料でご利用いただけますが、サービスを利用するために必要な設備やウェブアクセス、電子メールの送受信等に必要を費用(通信料)については利用者の負担となります。
- リーフレットの画像については、平成27年3月末現在、開発中のものです。実際の画面と異なる場合がございます。



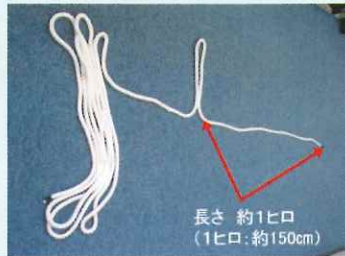
海上保安庁
JAPAN COAST GUARD

ライフロープ(縄梯子)の取付け

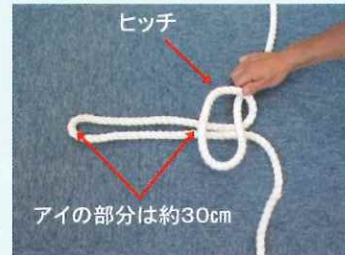
海中転落した場合、ひとりで船上に上がるのは非常に困難です。ライフロープを取付けることにより、ひとりでも容易に船上に上がることが可能となります。

ライフロープの作成方法

- 1 長さ約10mのロープを用意する。



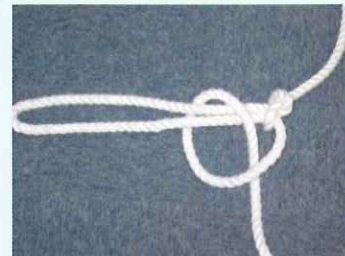
- 2 梯子の一段目の作成。



- 3 アイの部分をヒッチの中にとおす。



- 4 一方のロープもヒッチを作りアイをとおす。



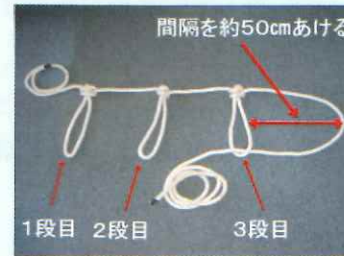
- 5 図のようにロープを結ぶ。



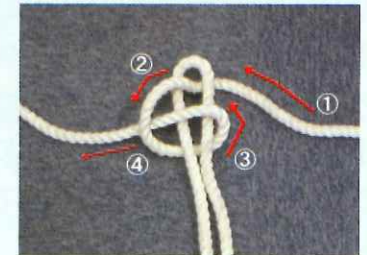
- 6 梯子の2段目、3段目の作成 (アイの先端から10cmの間隔をあげ、上記3、4、5の要領でロープを結ぶ。)



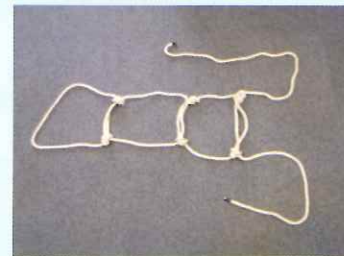
- 7 梯子の3段目まで作成したら間隔を50cmあけて3段目のアイにロープをとおす。



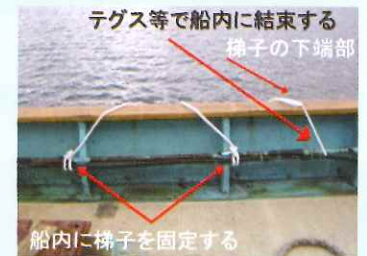
- 8 梯子の反対側の3段目から1段目まで順に下図のように結ぶ。



- 9 形を整えて完成



- 10 船内に図のように固定する。



- 11 実際に船舶に取付けた状況



広げよう！安全活動の輪！

あなたも会員になりませんか！！

(公社)九州北部小型船安全協会は、第七管区海上保安本部が管轄する福岡県、山口県(西部)、大分県、佐賀県及び長崎県の沿岸海域において、モーターボート・ヨット・プレジャーボート等の小型船の海難を防止するとともに、運航マナーの向上を図ることにより、安全で快適な海洋レジャーを楽しんでいただくため、各地区22ヶ所で活動を行っております。



「ご質問、入会希望の方は
TEL 093-332-3578 へ」

下記の地区小型船安全協会をご案内いたします。

関門地区小型船安全協会
みやこ地区小型船安全協会
宇部小型船安全協会
山口県西部小型船安全協会
洞海地区小型船安全協会
芦屋地区小型船安全協会
ひびき灘地区小型船安全協会
福岡小型船安全協会
有明海小型船安全協会
長崎小型船安全協会
対馬地区小型船安全協会

佐世保地区小型船安全協会
平戸地区小型船安全協会
豊前海小型船舶安全協会
大分地区小型船安全協会
臼杵地区小型船安全協会
津久見地区小型船安全協会
佐伯地区小型船安全協会
長門地区小型船安全協会
萩地区小型船安全協会
NPO 法人伊万里湾小型船安全協会
NPO 法人唐津玄海小型船安全協会

会員になると

1. 海上保安官と共に、パトロールを実施したり、講習会や訓練に参加することで、海難防止の知識や船舶運航、人命救助などの技能を向上できます。
2. 会員3千人の仲間と、安全運航に必要な情報を共有でき、安全で快適なレジャーを楽しむあなたをサポートしてくれます。
3. ヨット・モーターボート総合保険が割引となります。



ヨット・モーターボート 総合保険？

団体割引5%適用

主な特色

1. 団体保険のため、通常の個別加入に比べ保険料が大変**割安**です。
2. 第三者に対する賠償を高額に設定しておりますので**安心**です。
3. 郵便振込によるお申し込みなので加入手続きが**簡単**です。

アイム興産株式会社

〒806-0004 北九州市八幡西区黒崎城石3番5号

TEL 093-621-6385

(土曜・日曜・祝日・休業日を除くAM8:30~17:30)

引受保険会社 三井住友海上火災保険株式会社 八幡支社

お問い合わせ先
及び取扱代理店

安全講習会



当協会では、第七管区海上保安本部指導で会員に対する安全講習会を各地で開催しております。内容は、海上保安官や各分野の専門家による安全運航に関する講演や実技指導などです。会員以外の方の参加も歓迎しております。



第七管区海上保安本部指導



安全講習会 受講旗



講習会に
参加してみてください。

会員は、この安全講習会を受講すると、安全講習会受講旗が無償配布されます。船舶に掲揚すれば、ご自分の安全意識の高さを示すことができます。

安全パトロール

会員は、海上安全指導員の指名を受けた会員を中心に、各海上保安部署の巡視艇と合同でプレジャーボートを訪船して、法定書類・法定設備の確認や運航上の注意をよびかけるなどの活動を行います。



人命救助訓練

会員は、各地区と海上保安部署で実施される海難救助訓練に参加して、遭難ボートの救助訓練、人命の救助訓練及び救難資機材の取り扱い等を行っています。



出航前チェック表

1 基本的事項のチェック

- ① 携帯電話は持っていますか？（バッテリー残量は十分ですか？）
- ② 天気予報はチェックしましたか？
- ③ 航行区域を考えた無理のない航海計画ですか？
- ④ 体調の状態は大丈夫ですか？
- ⑤ 海技免許・法定書類は積込みましたか？
- ⑥ 水・食料は積込みましたか？
- ⑦ 燃料は十分にありますか？
- ⑧ 潤滑油は適量ですか？
- ⑨ 家族等に行き先は告げていますか？

2 船体のチェック

- ① 外板周辺に亀裂・破損等の異常はありませんか？
- ② ビルジは溜まって（増えて）いませんか？
- ③ 舵輪・舵は滑らかに作動しますか？

3 機関のチェック

- ① バッテリーは大丈夫ですか？（液、ターミナルの緩み）
- ② 燃料こし器に水やゴミは詰まっていますか？
- ③ 海水取入弁は開放しましたか？
- ④ 冷却水は出ていますか？
- ⑤ 冷却水温度・潤滑油温度は大丈夫ですか？
- ⑥ エンジンから潤滑油の漏れ等はありませんか？
- ⑦ 異常音はありませんか？

4 その他

- ① 乗船者全員がライフジャケットを着用していますか？
- ② 最大搭載人員を厳守していますか？
- ※ 漂流中、バッテリー確保のため電装品は使用しないようにします。
- ※ 航行中・漂流中、見張りには十分注意するようにします。

月 月 月 月 月 月 月 月 月 月 月 月 月 月 月
日 日 日 日 日 日 日 日 日 日 日 日 日 日 日

1 基本的事項のチェック

- ①
- ②
- ③
- ④
- ⑤
- ⑥
- ⑦
- ⑧
- ⑨

2 船体のチェック

- ①
- ②
- ③

3 機関のチェック

- ①
- ②
- ③
- ④
- ⑤
- ⑥
- ⑦

4 その他

- ①
- ②
- ※
- ※

出航前チェック表

1 基本的事項のチェック

- ① 携帯電話は持っていますか？（バッテリー残量は十分ですか？）
- ② 天気予報はチェックしましたか？
- ③ 航行区域を考えた無理のない航海計画ですか？
- ④ 体調の状態は大丈夫ですか？
- ⑤ 海技免許・法定書類は積込みましたか？
- ⑥ 水・食料は積込みましたか？
- ⑦ 燃料は十分にありますか？
- ⑧ 潤滑油は適量ですか？
- ⑨ 家族等に行き先は告げていますか？

2 船体のチェック

- ① 外板周辺に亀裂・破損等の異常はありませんか？
- ② ビルジは溜まって（増えて）いませんか？
- ③ 舵輪・舵は滑らかに作動しますか？

3 機関のチェック

- ① バッテリーは大丈夫ですか？（液、ターミナルの緩み）
- ② 燃料こし器に水やゴミは詰まっていますか？
- ③ 海水取入弁は開放しましたか？
- ④ 冷却水は出ていますか？
- ⑤ 冷却水温度・潤滑油温度は大丈夫ですか？
- ⑥ エンジンから潤滑油の漏れ等はありませんか？
- ⑦ 異常音はありませんか？

4 その他

- ① 乗船者全員がライフジャケットを着用していますか？
- ② 最大搭載人員を厳守していますか？
- ※ 漂流中、バッテリー確保のため電装品は使用しないようにします。
- ※ 航行中・漂流中、見張りには十分注意するようにします。

月 月 月 月 月 月 月 月 月 月 月 月 月 月 月 月
日 日 日 日 日 日 日 日 日 日 日 日 日 日 日 日

1 基本的事項のチェック

- ①
- ②
- ③
- ④
- ⑤
- ⑥
- ⑦
- ⑧
- ⑨

2 船体のチェック

- ①
- ②
- ③

3 機関のチェック

- ①
- ②
- ③
- ④
- ⑤
- ⑥
- ⑦

4 その他

- ①
- ②
- ※
- ※

航海記録表 (年 月 日)

出港 (日 :) 入港 (日 :)
 出港地 () ~ () ~ () ~ 入港地 ()
 天候 () 風 () 波高 () 視界 () 気温 () 水温 ()
 目的 (釣り ・ レジャー ()) ・ その他 ()

備忘録

航海記録表 (年 月 日)

出港 (日 :) 入港 (日 :)
 出港地 () ~ () ~ () ~ 入港地 ()
 天候 () 風 () 波高 () 視界 () 気温 () 水温 ()
 目的 (釣り ・ レジャー ()) ・ その他 ()

備忘録

航海記録表 (年 月 日)

出港 (日 :) 入港 (日 :)
 出港地 () ~ () ~ () ~ 入港地 ()
 天候 () 風 () 波高 () 視界 () 気温 () 水温 ()
 目的 (釣り ・ レジャー ()) ・ その他 ()

備忘録

航海記録表 (年 月 日)

出港 (日 :) 入港 (日 :)
 出港地 () ~ () ~ () ~ 入港地 ()
 天候 () 風 () 波高 () 視界 () 気温 () 水温 ()
 目的 (釣り ・ レジャー ()) ・ その他 ()

備忘録

航海記録表 (年 月 日)

出港 (日 :) 入港 (日 :)
 出港地 () ~ () ~ () ~ 入港地 ()
 天候 () 風 () 波高 () 視界 () 気温 () 水温 ()
 目的 (釣り ・ レジャー ()) ・ その他 ()

備忘録

航海記録表 (年 月 日)

出港 (日 :) 入港 (日 :)
 出港地 () ~ () ~ () ~ 入港地 ()
 天候 () 風 () 波高 () 視界 () 気温 () 水温 ()
 目的 (釣り ・ レジャー ()) ・ その他 ()

備忘録

航海記録表 (年 月 日)

出港 (日 :) 入港 (日 :)
出港地 () ~ () ~ () ~ 入港地 ()
天候 () 風 () 波高 () 視界 () 気温 () 水温 ()
目的 (釣り ・ レジャー ()) ・ その他 ()

備忘録
.....
.....
.....

航海記録表 (年 月 日)

出港 (日 :) 入港 (日 :)
出港地 () ~ () ~ () ~ 入港地 ()
天候 () 風 () 波高 () 視界 () 気温 () 水温 ()
目的 (釣り ・ レジャー ()) ・ その他 ()

備忘録
.....
.....
.....

航海記録表 (年 月 日)

出港 (日 :) 入港 (日 :)
出港地 () ~ () ~ () ~ 入港地 ()
天候 () 風 () 波高 () 視界 () 気温 () 水温 ()
目的 (釣り ・ レジャー ()) ・ その他 ()

備忘録
.....
.....
.....

航海記録表 (年 月 日)

出港 (日 :) 入港 (日 :)
出港地 () ~ () ~ () ~ 入港地 ()
天候 () 風 () 波高 () 視界 () 気温 () 水温 ()
目的 (釣り ・ レジャー ()) ・ その他 ()

備忘録
.....
.....
.....

航海記録表 (年 月 日)

出港 (日 :) 入港 (日 :)
出港地 () ~ () ~ () ~ 入港地 ()
天候 () 風 () 波高 () 視界 () 気温 () 水温 ()
目的 (釣り ・ レジャー ()) ・ その他 ()

備忘録
.....
.....
.....

航海記録表 (年 月 日)

出港 (日 :) 入港 (日 :)
出港地 () ~ () ~ () ~ 入港地 ()
天候 () 風 () 波高 () 視界 () 気温 () 水温 ()
目的 (釣り ・ レジャー ()) ・ その他 ()

備忘録
.....
.....
.....

航海記録表 (年 月 日)

出港 (日 :) 入港 (日 :)
 出港地 () ~ () ~ () ~ 入港地 ()
 天候 () 風 () 波高 () 視界 () 気温 () 水温 ()
 目的 (釣り ・ レジャー () ・ その他 _____)

備忘録

航海記録表 (年 月 日)

出港 (日 :) 入港 (日 :)
 出港地 () ~ () ~ () ~ 入港地 ()
 天候 () 風 () 波高 () 視界 () 気温 () 水温 ()
 目的 (釣り ・ レジャー () ・ その他 _____)

備忘録

航海記録表 (年 月 日)

出港 (日 :) 入港 (日 :)
 出港地 () ~ () ~ () ~ 入港地 ()
 天候 () 風 () 波高 () 視界 () 気温 () 水温 ()
 目的 (釣り ・ レジャー () ・ その他 _____)

備忘録

航海記録表 (年 月 日)

出港 (日 :) 入港 (日 :)
 出港地 () ~ () ~ () ~ 入港地 ()
 天候 () 風 () 波高 () 視界 () 気温 () 水温 ()
 目的 (釣り ・ レジャー () ・ その他 _____)

備忘録

航海記録表 (年 月 日)

出港 (日 :) 入港 (日 :)
 出港地 () ~ () ~ () ~ 入港地 ()
 天候 () 風 () 波高 () 視界 () 気温 () 水温 ()
 目的 (釣り ・ レジャー () ・ その他 _____)

備忘録

航海記録表 (年 月 日)

出港 (日 :) 入港 (日 :)
 出港地 () ~ () ~ () ~ 入港地 ()
 天候 () 風 () 波高 () 視界 () 気温 () 水温 ()
 目的 (釣り ・ レジャー () ・ その他 _____)

備忘録

航海記録表 (年 月 日)

出港 (日 :) 入港 (日 :)

出港地 () ~ () ~ () ~ 入港地 ()

天候 () 風 () 波高 () 視界 () 気温 () 水温 ()

目的 (釣り ・ レジャー ()) ・ その他 _____)

備忘録

航海記録表 (年 月 日)

出港 (日 :) 入港 (日 :)

出港地 () ~ () ~ () ~ 入港地 ()

天候 () 風 () 波高 () 視界 () 気温 () 水温 ()

目的 (釣り ・ レジャー ()) ・ その他 _____)

備忘録

航海記録表 (年 月 日)

出港 (日 :) 入港 (日 :)

出港地 () ~ () ~ () ~ 入港地 ()

天候 () 風 () 波高 () 視界 () 気温 () 水温 ()

目的 (釣り ・ レジャー ()) ・ その他 _____)

備忘録

航海記録表 (年 月 日)

出港 (日 :) 入港 (日 :)

出港地 () ~ () ~ () ~ 入港地 ()

天候 () 風 () 波高 () 視界 () 気温 () 水温 ()

目的 (釣り ・ レジャー ()) ・ その他 _____)

備忘録

航海記録表 (年 月 日)

出港 (日 :) 入港 (日 :)

出港地 () ~ () ~ () ~ 入港地 ()

天候 () 風 () 波高 () 視界 () 気温 () 水温 ()

目的 (釣り ・ レジャー ()) ・ その他 _____)

備忘録

航海記録表 (年 月 日)

出港 (日 :) 入港 (日 :)

出港地 () ~ () ~ () ~ 入港地 ()

天候 () 風 () 波高 () 視界 () 気温 () 水温 ()

目的 (釣り ・ レジャー ()) ・ その他 _____)

備忘録

航海記録表 (年 月 日)

出港 (日 :) 入港 (日 :)
出港地 () ~ () ~ () ~ 入港地 ()
天候 () 風 () 波高 () 視界 () 気温 () 水温 ()
目的 (釣り ・ レジャー ()) ・ その他 ()

備忘録
.....
.....
.....

航海記録表 (年 月 日)

出港 (日 :) 入港 (日 :)
出港地 () ~ () ~ () ~ 入港地 ()
天候 () 風 () 波高 () 視界 () 気温 () 水温 ()
目的 (釣り ・ レジャー ()) ・ その他 ()

備忘録
.....
.....
.....

航海記録表 (年 月 日)

出港 (日 :) 入港 (日 :)
出港地 () ~ () ~ () ~ 入港地 ()
天候 () 風 () 波高 () 視界 () 気温 () 水温 ()
目的 (釣り ・ レジャー ()) ・ その他 ()

備忘録
.....
.....
.....

航海記録表 (年 月 日)

出港 (日 :) 入港 (日 :)
出港地 () ~ () ~ () ~ 入港地 ()
天候 () 風 () 波高 () 視界 () 気温 () 水温 ()
目的 (釣り ・ レジャー ()) ・ その他 ()

備忘録
.....
.....
.....

航海記録表 (年 月 日)

出港 (日 :) 入港 (日 :)
出港地 () ~ () ~ () ~ 入港地 ()
天候 () 風 () 波高 () 視界 () 気温 () 水温 ()
目的 (釣り ・ レジャー ()) ・ その他 ()

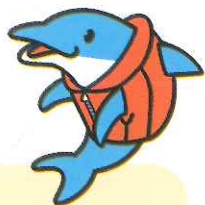
備忘録
.....
.....
.....

航海記録表 (年 月 日)

出港 (日 :) 入港 (日 :)
出港地 () ~ () ~ () ~ 入港地 ()
天候 () 風 () 波高 () 視界 () 気温 () 水温 ()
目的 (釣り ・ レジャー ()) ・ その他 ()

備忘録
.....
.....
.....

自己救命策確保 3つの基本!



1



ライフジャケットの
常時着用

2



携帯電話などの
適切な連絡手段の確保

3



海のもしものは118番

MEMO

名前

TEL

住所

緊急連絡先

TEL

船名

船舶番号

登録番号

登録地

販売店名

TEL

所属団体名

TEL

海上保安庁へのお問い合わせは最寄りの官署へ

海上保安部署名

TEL

URL

気象情報

TEL