

## 平成27年度事業報告

本会は、全国の地先沿岸海域において発生する海運・漁業・マリレジャー等に伴う船舶海難や海浜事故の救助活動をボランティア・ベースで展開するために全国各地に設立されている民間の地方水難救済組織を統括的に支援する公益社団法人であり、地方水難救済組織による水難救済事業をはじめとする各種事業の活性化及び事業執行体制の基盤整備を支援している。

また、洋上の船舶において発生した傷病者を対象とする救急医療サービスを提供するために海運・漁業・医療等の民間関係団体や海上保安庁等の海難救助関係機関の連携協力によって導入された世界唯一の洋上救急体制の維持運営を推進している。

### I 実施した事業の概要

本会では、最近の船舶海難その他の水難事故や地震・津波等の自然災害の発生時における国や地方の関係機関や民間の地方水難救済組織による対応体制の実情などを勘案し、国や地方の関係機関による搜索救助活動や災害救援活動を補完するための地方水難救済組織によるボランティア・ベースでの水難救済活動や災害救援活動を支援し、かつ、その充実強化を図るとともに、全国各地における海運、漁業、医療等の民間関係団体による洋上救急制度の支援体制を維持運営していくため、海上における搜索救助と防災の主務官庁である海上保安庁をはじめとする国や地方の関係機関や民間団体等の支援を得ながら、平成27年度においては次のような各種事業を実施した。

#### ・水難救済に関する事業

水難救済活動（災害発生時における救援活動を含む。）に参画する団体、又は個人に対する支援（研修・訓練を含む。）に関する事業

#### ・洋上救急に関する事業

洋上の船舶で傷病者が発生した際の医師・看護師の派遣による洋上救急体制の維持運営に関する事業

#### ・水難救済思想の普及啓蒙に関する事業

小中学校の児童・生徒を含む広く国民を対象とした水難救済思想の普及啓蒙に関する事業

#### ・青い羽根募金に関する事業

全国各地の地方水難救済会組織に所属するボランティア救助員による水難救済活動に使用する救難資器材の整備等に必要な資金を確保するための広く

一般国民を対象とした募金事業

以上のほか、地先沿岸海域における捜索救助の拠点となる救難所等の整備をはじめ、地方組織の法人化等事業推進基盤の強化を支援するとともに救難所員等の扶助・補償等を行うこと等の必要な対策を講じた。

II 地方組織の活性化の推進と水難救済事業等の実施状況

1 地方組織の活性化の推進

本会では、関係機関、団体等のご指導、ご支援により組織の活性化、組織の健全化を目的とした組織改編整備を進めているが、最近の海難の発生・救助状況を踏まえ、全国規模でのボランティア海難救助を効果的に推進するため、これまでの地方における救助拠点の整備状況等を勘案し、海上保安庁をはじめ関係都道府県、団体のご支援を得て、拠点整備等について必要な対策を講じ、組織の活性化を図っている。

(1) 平成27年度中に新設された救難所及び支所

設置年月日	水救会名	救難所名	支所名
平成27年 4月 1日	広島県	観音マリーナディングーヤード	
〃	高知県	高知中央	
〃	〃	(高知中央)	てい手結
〃	〃	( 〃 )	あかおか赤岡
〃	〃	( 〃 )	はるの春野
〃	〃	( 〃 )	みませ御豊瀬
〃	〃	( 〃 )	とおち十市
〃	〃	( 〃 )	うらと浦戸
〃	〃	( 〃 )	はまかいだ浜改田
平成27年 4月 10日	琉球	サンセットビーチ	

設置年月日	水救会名	救難所名	支所名
平成27年 4月 16日	〃	阿波連ビーチ	
平成27年 5月 1日	大阪府	(堺地区)	夢フィッシング
平成27年 6月 1日	長崎県	(有川町有川)	ひがしうら 東浦
平成27年 6月 5日	岡山県	笠岡市漁業協同組合	
平成27年 5月 18日	琉球	宜野湾マリーナ	
平成27年 8月 1日	北海道	(南茅部)	きなおし 木直
〃	〃	( 〃 )	おきつべ 尾札部
	北海道	( 〃 )	かつくみ 川汲
〃	〃	( 〃 )	やすら 安浦
〃	〃	( 〃 )	うすじり 白尻
〃	〃	( 〃 )	おおふね 大船
平成27年 8月 10日	琉球	アラハビーチ	
平成27年 9月 4日	〃	タイガービーチ	
平成28年 2月 17日	〃	宝島	
平成28年 3月 24日	神奈川県	二宮	
新設合計		10ヶ所	15ヶ所

注1) 救難所名欄の ( ) 書きは新設支所の所属救難所名を示す。

(2) 平成27年度中に廃止された救難所及び支所

廃止年月日	水救会名	救難所名	支所名
平成27年 4月 1日	千葉県	(房総広域)	北総
〃	〃	( 〃 )	南総

廃止年月日	水救会名	救難所名	支所名
〃	〃	(房総広域)	安房
平成27年 6月 1日	長崎県	(有川町有川)	鯛之浦
〃	〃	( 〃 )	阿瀬津
平成27年 6月 12日	〃	奈良尾	
〃	〃	(奈良尾)	岩瀬浦
平成27年 9月 4日	和歌山県	(和海)	毛見浦
〃	〃	( 〃 )	布引
〃	〃	( 〃 )	和歌川
平成27年 12月 7日	宮崎県	門川漁港遊漁船管理協会	
廃止合計		2ヶ所	9ヶ所

注1) 救難所名欄の( )書きは廃止支所の所属救難所名を示す。

注2) 千葉県水難救済会房総広域救難所の北総、南総、安房支所は組織再編による廃止

注3) 上表に掲げる救難所及び支所の廃止のほか、高知県水難救済会から高幡救難所興津支所及び宮崎県水難救済会から南郷町遊漁船組合救難所が平成27年3月31日に廃止された旨の報告があった。

### (3) 平成27年度末の救難所及び支所数

救難所 783箇所(776)

支所 534箇所(529)

注) ( )書きは平成26年度末

## 2 水難救済に関する事業

平成27年に救助出動した件数は、323件で延べ360か所の救難所から延べ4,751名の救難所員及び協力者1,218名が出動して、278名の遭難者と143隻の船舶を救助しており、船体積荷の救助見積価格は約2億6千万円であった。

また、救助出動に備え、所要の訓練の実施及び救難器具等を調達・配布した。

注1) 海難救助及び出動実績総括表は付属明細書1のとおり

注2) 救難所別海難救助実績は付属明細書2のとおり

(1) 救助出動報奨金の交付

日本財団からの助成金、漁船保険中央会、全国漁業協同組合連合会からの補助金等により、海難救助に出動した全国361救難所の救助員3,829名に救助出動報奨金を交付した。

事業費総額 21,915,323円

注) 事業費総額は、平成27年度決算の事業費 26,982,323円から平成26年度助成金の不用額を日本財団へ返納した額5,067,000円を除いた額である。

(2) 海難救助訓練の実施

日本財団からの助成金を受け、救難所・同支所の指導者及び所員に対し、次表のとおり指導者研修、救難所員の実地訓練等を実施した。

事業費総額 22,323,345円

区 分	指 導 者 研 修	救難所員実地訓練
実施救難所数	20か所	280か所
訓練参加所員数	51名	4,764名

注) 救難所員実地訓練のうち30ヶ所・241名は自治体との共同防災訓練である。

(3) 人命救助訓練奨励金の交付

人命救助訓練奨励基金(1億円)の運用益等により、人命救助訓練に参加した救難所員3,036名に訓練奨励金を交付した。

事業費総額 6,121,373円

(4) 救難体制の整備

海難事故の救助要請に対し、船体及び人命救助を迅速、的確に実施するための訓練用機材の整備を図るため、次表のとおり救難器具等を調達し、救難所等に配布した。

事業費総額 15,767,732円

品 目	規 格	数 量
蘇生法教育人体モデル	JAMY G2010 DSP	20式
AEDトレーナー	GR-T	20式

- (5) 海難救助に功労のあった者等の表彰に関する事業  
海難救助表彰を次のとおり実施した。

事業費総額 5, 547, 011円

<平成27年度表彰実績>

1 名誉総裁表彰

- ・海難救助功労 1件 (団体1件)
- ・洋上救急功労 4件 (団体3件、個人1名)
- ・事業功労 1件 (団体1件)

2 会長表彰

- ・海難救助功労
  - (1) 救助功労 3件 (個人1名、団体2件)
  - (2) 救助出動回数功労 29件 (個人)
  - (3) 勤続功労 91件 (個人)
  - (4) 永年従事功労 31件 (個人)
- ・洋上救急功労 7件 (個人4名、団体3件)
- ・事業功労 97件 (個人12名、団体85件)

(参考) その他表彰事業費を使用した経費

洋上救急事業 942, 348円

青い羽根募金事業 784, 121円

3 洋上救急に関する事業

日本財団、日本海事センター、全国健康保険協会、民間船主団体、漁業関係団体、全日本海員組合及び受益船主からの運営資金を得て、洋上の船舶で発生した緊急に医師の加療を必要とする傷病者に対して、洋上救急を実施するとともに、訓練等を行った。

平成27年度の洋上救急件数は15件で、昭和60年10月洋上救急制度発足以来の累計件数は827件となっている。

また、平成27年10月1日には、制度創設30周年を迎えたことから、洋上救急制度創設30周年記念事業の一環として10月5日に記念式典を挙行了た。

事業費総額 40, 177, 717円

#### 4 水難救済思想の普及に関する事業

全国21の地方水難救済会等主催により、国土交通省、海上保安庁、消防庁のご支援を得て、84の小中学校等7, 194名の児童・生徒を対象に「若者の水難救済ボランティア教室」を開催し、救急法の実技講習等を行い、水難救済ボランティアへの理解を深めるとともに、将来の本会活動の良き理解者の確保に努めた。

事業費総額 6, 303, 929円

#### 5 青い羽根募金に関する事業

国土交通省、海上保安庁、消防庁及び水産庁の後援を得て、7月、8月の2ヶ月間を「青い羽根募金強調運動期間」とし、全国的に募金活動を展開した結果、本会及び地方水難救済会を合わせて87, 697, 238円の寄付金を得た。

本会は、青い羽根・ポスター等の作成、地方組織への寄付金の繰入による支援等の事業等を実施した。

事業費総額 9, 353, 695円

#### 6 救難所員等の扶助・補償等に関する事業

##### (1) 災害補償事業

日本財団からの助成金を受け、救助作業（訓練を含む。）において救難所員に災害が発生した場合などに、本人等に対し災害補償を行うための事業を実施した。

なお、平成27年度は本事業にかかる災害は無く、補償金の交付等はなかった。

事業費総額 4, 141, 477円

##### (2) 賞じゅつ金等

本人又はその遺族に対し、賞じゅつ金等を贈与する事案はなかった。

事業費総額 0円

# 付 属 明 細 書 1



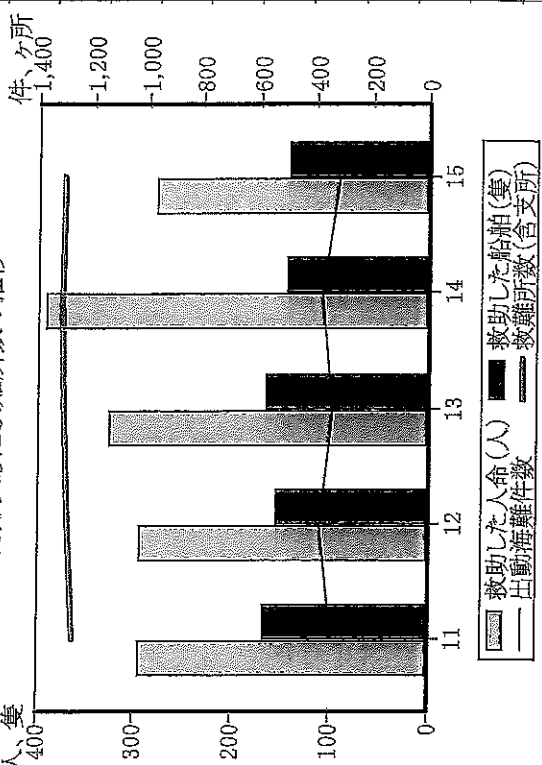
# 海難救助及び出動実績総括表

自 平成27年01月01日  
至 平成27年12月31日  
(単位:人、隻、トン、千円)

平成27年救助実績

救助区分	救助船舶				出動内容								
	救助人命	隻数	総トン数	船体積荷見積価格		出動海難件数			救難所				
				船体	積荷	計	救助	不救助他	計	救難所員	救助船舶	協力者	協力船
船舶海難	4	3	0.00	1,000	0	1,000	4	1	5	16	9	0	0
漁船	60	57	452.85	134,110	3,550	137,660	58	24	82	2,693	660	713	133
プレジャーボート	147	71	163.44	118,320	150	118,470	68	14	82	371	147	33	24
その他	7	12	19.00	2,350	0	2,350	11	6	17	73	34	5	2
船舶海難計	218	143	635.29	255,780	3,700	259,480	141	45	186	3,158	850	751	159
人身事故	17						17	5	22	770	130	412	94
船上より落水(漁船・その他)	9						18	13	31	358	135	36	3
陸岸より落水	11						9	13	22	98	24	0	2
遊泳中	2						1	3	4	49	26	0	0
潜水	6						7	5	12	85	16	1	1
サーフィン	0						0	1	1	2	1	0	0
ボートセーリング	0						0	1	1	1	1	0	0
水上オートバイ	4						3	1	4	9	4	0	0
孤立	0						1	1	2	8	3	0	0
負傷	2						6	1	7	25	12	9	2
病気	9						16	15	31	177	57	9	2
その他	60						78	59	137	1,582	409	467	104
人身事故計	278	143	635.29	255,780	3,700	259,480	219	104	323	4,740	1,259	1,218	263
合計													

海難実績と救難所数の推移



付 属 明 細 書 2

# 救難所別海難救助実績

自 平成27年01月01日  
至 平成27年12月31日  
(単位:名、隻、トン、千円、回)

水難救済会	救助区分 救難所	救助人命 隻数	救助船舶						出動内容									
			(種類)				総トン数	船体積荷見積価格			出動海難件数			救難所		協力		
			一般船舶	漁船	プレジャー	その他		船体	積荷	計	救助	不救助他	計	救難所員	救助船舶	協力者	協力船	
小樽地区	浜益	1	1				0.77	260			260	1		1	7	3		
	石狩												1	1	1	1		
	小樽	1										1		1	1	1		
	余市	15	1			1	19.72					1		1	32	4		1
	泊												1	1	22	1		
桧山地区	江差											1	1	2	60	11		1
函館地区	えさん	1	1			1	0.90	740			740	1		1		5		
	森											1		1	9	1		2
	八雲	2	2			1	7.09	6,420			6,420	2		2	10	3		4
室蘭地区	虻田												1	1	4	3		
	伊達		1			1						1		1	1	1		
	室蘭	4	2			1	6.10					2		2	6	2		1
	登別														14	5	19	4
	虎杖浜												1	1	23	14	41	6
	白老														6	2	11	3
	苫小牧														258	3		
	浜厚真												3	3	29	11		
日高地区	えりも														16	10		
	えりも岬														9	5		
	庶野												1	1	52	13		
釧路地区	広尾	1	1			1	0.90	290			290	1		1	3	2		
根室地区	落石	1	1			1							1	1	18	4	14	3
留萌地区	羽幌											1		1	12			
	増毛											2		2	17	8	20	8
	北海道計	26	10			6	35.48	7,710			7,710	15	10	25	610	113	113	25
青森県	小泊		1			1	2.15	2,100			2,100	1		1	36		46	
	平内町	2	1			1	4.20					1		1	2	1	2	
	三沢市	2	1			1	12.00	4,000			4,000	1		1	1	1		
	外ヶ浜	1	1			1						1		1	3	1		
	佐井		1			1	4.23					1		1	28	15		3
	計	5	5			3	22.58	6,100			6,100	5		5	70	18	48	3
岩手県	宮古											1	1	2	41	15	18	13
	大船渡												1	1	58	17	283	54
	計											1	2	3	99	32	301	67
宮城県	関上	3	1			1	5.00	8,000	150		8,150	1		1	2	1		
	唐桑												1	1	16	16		1
	南三陸												1	1	9	1	24	19
	計	3	1			1	5.00	8,000	150		8,150	1	2	3	27	18	25	19
福島県	新地														40	8		
	原釜												1	1	195	36	79	14
	鹿島														35	9		
	舘戸														30	7		
	計												1	1	300	60	79	14
(特)秋田	戸賀												1	1	13			1
	船川											1		1	3	1		
	計											1	1	2	16	1		1
山形県	酒田														5			
	袖浦											1		1	5	2		1
	温海	1	1			1	4.80					1		1	24	4		
	計	1	1			1	4.80					2		2	34	6		1
茨城県	大洗支部	1										1	1	2	11	2		1
	計	1										1	1	2	11	2		1
千葉県	九十九里町											2	4	6	45	5		1
	勝浦														70	5		
	鴨川	2										1	1	2	34	3		
	東安房	1	1			1	1.10	1,400			1,400	1		1	30	6		

# 救難所別海難救助実績

自 平成27年01月01日

至 平成27年12月31日

(単位:名、隻、ト、千円、回)

水難救済会	救助区分 救難所	救助人命 隻数	救助船舶						出動内容									
			(種類)				総ト数	船体積荷見積価格			出動海難件数		救難所		協力			
			一般船舶	漁船	プレジャー	その他		船体	積荷	計	救助	不救助他	計	救難所員	救助船舶	協力者	協力船	
	布良											1	1	12	3			
	勝山	2	1			1						1	1	2	7	3		
	新勝浦市											1	1	200	44			
	長生郡広域	1										1	1	8	1			
	御宿岩和田	1										1	3	4	52	15		
	木更津	1	1			1	3.20					1	1	4	2			
	金田	2	1			1	5.60					1	1	11	2	1	1	
	新富津	8	2			2	9.20					2	1	3	35	5		
	富津岬PW	2	2			1	1	500		500		2	2	6	2			
	計	20	8	1	6	1	19.10	1,900		1,900		14	11	25	514	96	1	2
(特)神奈	久里浜	1	2			1	3.90					3	3	48	10			
	北下浦													4	3			
	長井	1										1	1	3	2			
	大磯		2			2						2	2	5	3			
	真鶴	2										1	1	4	1			
	平塚	5	1			1						2	2	5	4			
	葉山	3	1			1						2	2	2	2			
	茅ヶ崎	9										5	1	6	19	3		
	計	21	6	1	5	3.90						16	1	17	90	28		
伊豆地区	伊東	1										2	2	8	3		1	
	稲取	1										1	1	4	1			
	計	2										3	3	12	4		1	
静岡地区	清水	8	2			2	5.40	12,000		12,000		2	2	3	2			
	ICS(伊豆小)												1	1	2	1		
	沼津	1	1			1						2	3	5	8	6		
	御前崎港の												2	2	10	2		
	計	9	3			2	5.40	12,000		12,000		4	6	10	23	11		
愛知県	赤羽根	1	1			1	0.80	300		300		2	2	20	9			
	衣浦	4										1	1	5	3			
	伊勢湾東部	6	3			2	3.80	6,050		6,050		3	1	4	9	5		
	師崎											1	1	12	2	5	1	
	計	11	4	1	2	1	4.60	6,350		6,350		7	1	8	46	19	5	1
三重県	伊勢湾北中	1	1			1						1	1		1			
	鳥羽・伊勢地	1										3	1	4	380	64		
	志摩度会地	1										1	1	2	228	46		
	紀南地区海	1	1			1	0.30					3	3	17	7			
	熊野灘地区	2										2	1	3	246	33		
	計	6	2	1	1	0.30						10	3	13	871	151		
和歌山県	和海	1	2	1		1						2	2	37	13			
	紀中	3	1			1						2	1	3	43	30		
	紀南西部												1	1	2	1		
	計	4	3	1		2						4	2	6	82	44		
兵庫県	香住	1										1	1	1	1			
	浜坂	1	2			1	1					2	2	6	4			
	計	2	2			1	1					3	3	7	5			
徳島県	鳴門	1	2	1		1		30,000		30,000		2	2	10	5			
	阿南												1	1	4	3		
	計	1	2	1		1		30,000		30,000		2	1	3	14	8		
高知県	室戸		1			1	4.80	10,000		10,000		1	1	9	1			
	宇佐												1	1	2	1		
	幡東											3	2	5	18	5	17	3
	安芸												1	1	4	2		
	土佐清水	1										1	1	1	1			
	計	1	1			1	4.80	10,000		10,000		5	4	9	34	10	17	3
岡山県	宮浦													3	1			
	胸上漁業協	1										1	1	1	1			

# 救難所別海難救助実績

自 平成27年01月01日  
至 平成27年12月31日  
(単位:名、隻、トン、千円、回)

水難救済会	救助区分 救難所	救助人命 隻数	救助船舶						出動内容								
			(種類)				総トン数	船体積荷見積価格			出動海難件数			救難所		協力	
			一般船舶	漁船	プレジャー	その他		船体	積荷	計	救助	不救助他	計	救難所員	救助船舶	協力者	協力船
	牛窓町漁業											2	2	6	2		
	小串漁業協											1	1	1	1		
	岡山ライフセ											1	1	1			
	計	1										2	3	5	12	5	
広島県	広島観音マリ											1	1	2	1		
	呉マリンレス	1			1	1.50						1	1	2	1		
	沖野島マリ											1	1	2	1		
	マグナムレス	2	1		1							1	1	2	1		
	計	2	2		2	1.50						2	2	4	8	4	
山口県	川尻	3	1		1	2.80	1,320			1,320		2	2	2	5		
	奈古	1												8	4		
	豊北町											1	1	4	2		
	豊浦	1										1	1	4	1		
	角島	1	1		1	4.90	2,700			2,700		1	1	9	2		
	下関南風泊		1		1									2	1		
	下関伊崎	1	1		1							1	1	7	4		
	萩越ヶ浜	1										1	1	6	4		
	計	8	4		3	7.70	4,020			4,020		7	7	42	23		
香川県	庵治		1		1	4.90	5,700			5,700		1	1	134	35		
	内海	1										1	1	1	1		
	鳴庄											1	1	2	2		
	計	1	1		1	4.90	5,700			5,700		2	1	3	137	38	
(公社)福	津屋崎	4	1		1	5.00						3	1	4	27	4	
	福間		1		1									5	1		
	小呂島	3	1		1							1	1	5	1		
	深江											1	1	2	1		
	姫島	2	1		1	5.00	6,000			6,000		1	1	9	1	2	
	宇島	2	1		1	4.97	4,000	50		4,050		1	1	6	1		
	藍島	5	1		1	236.00						1	1	3			
	大岳	8	3		2	19.00	13,800			13,800		4	6	28	13		
	計	24	9		5	269.97	23,800	50		23,850		11	8	82	25	2	
佐賀県	玄海中地区	1	1		1	4.96						1	1	14	2	20	2
	玄海下地区											1	1	2	2		
	伊万里マリン	3	1		1							1	2	3	3		
	有明東部地区											1	1	8	6		
	計	4	2		1	4.96						4	2	6	27	13	20
(特)長崎	稲佐	19	7		7	16.40	16,700			16,700		7	7	27	7		
	三重	3	2		2	0.90	130			130		2	1	3	10	3	
	野母崎	5	3		2	9.80	4,500			4,500		3	3	18	5		
	上対馬	1	1		1	12.00	12,000			12,000		2	2	207	40	19	
	豊玉町	2	2		2	10.00	10,000			10,000		1	1	118	46	68	
	美津島町											1	1	105	21	121	
	石田											1	1	11	3		
	宍岐東部	1	2		2	7.90	10,600			10,600		2	2	17	7	156	64
	勝本	1	1		1	1.70	1,000			1,000		1	1	22	3		
	若松町中央	1	1		1	3.60						1	1	1	1		
	五島	1	1		1	0.80	600			600		2	2	20	7		
	平戸	8	3		2	10.60	1,200			1,200		4	2	6	46	42	31
	川棚	3	1		1							1	1	2	1		
	九十九島											1	1	13	6		
	小値賀町											1	1	90	35		
	佐世保市南部											1	1	2	1	1	
	大島村											1	1	5	3		
	相浦		1		1	4.90	3,700			3,700		1	1	8	4		
	館浦	2	2		2	8.76	2,300			2,300		2	1	3	15	4	
	島原北部地区											1	1	16	14	20	9

# 救難所別海難救助実績

自 平成27年01月01日  
至 平成27年12月31日

(単位:名、隻、トン、千円、回)

水難救済会	救助区分 救難所	救助人命 数	救助船舶						出動内容									
			(種類)				総トン数	船体積荷見積価格			出動海難件数			救難所		協力		
			隻数	一般船舶	漁船	プレジャー その他		船体	積荷	計	救助	不救助他	計	救難所員	救助船舶	協力者	協力船	
	西海パールシ	1	1			1	0.82					1	1	2	2	2		1
	西海大崎	8	7		2	5	9.33	6,700		6,700		5		5	67	21		
	美津島町高浜											1		1	9	9	19	2
	計	55	35		15	19	97.51	69,430		69,430		38	10	48	830	285	435	93
大分県	佐賀関		1			1		100		100		1	2	3	8	4	2	2
	杵築		1		1		2.50	2,000		2,000		1		1	3	1		
	大分	2	1			1	5.00	500		500		1		1	1	1		
	神崎		1			1		100		100					1	1	3	
	安岐	2	1			1		270		270		1		1	2	1		
	国見		1			1							1	1	5	2		4
	白杵	1										1		1	2			1
	姫島												1	1	6	3		
	瀧江											1		1	3	2	6	3
	計	5	6		1	5	7.50	2,970		2,970		6	4	10	31	15	11	10
京都府	舞鶴	1										1	1	2	10	6		
	マリンレスキュー	1										1	1	2	3	2		
	久美浜	1	1			1						1		1	2	1		
	宮津・与謝	1	1		1		0.40	300		300		1		1	9	12	20	6
	計	4	2		1	1	0.40	300		300		4	2	6	24	21	20	6
福井県	美浜												1	1	1	1		
	敦賀市水難	1	1			1						1		1	1	1		
	計	1	1			1						1	1	2	2	2		
鳥取県	鳥取市	1										1		1	3	1		
	計	1										1		1	3	1		
高根県	志曇	2										1		1	3	1	1	
	出雲	2										6	3	9	102	15	3	1
	益田												2	2	1	6	2	
	西郷	1	1		1		3.20	2,000		2,000		1		1	6	1		
	計	5	1		1		3.20	2,000		2,000		8	5	13	112	23	6	1
新潟県	山北	1	2		2		15.57	4,100		4,100		2		2	26	2	10	3
	新潟		1		1								1	1	25	6	93	
	直江津												1	1	3	1		
	聖籠		1		1										36	6		
	佐渡七浦												1	1	8	1	8	2
	計	1	4		4		15.57	4,100		4,100		2	3	5	98	16	111	5
(特)能登	門前	2										1		1	4	2		
	計	2										1		1	4	2		
石川県西	羽咋滝港マ	6	3		1	2	11.70					4	1	5	20	10		
	加賀												1	1	1	1		
	計	6	3		1	2	11.70					4	2	6	21	11		
鹿児島県	薩摩川内市里														1	1		
	薩摩川内市・												1	1	8	9		
	薩摩川内市・												1	1	102	8		
	垂水市	1	1			1	0.10	200		200		1		1	2	2		
	南大隅町佐多												1	1	5	2		
	奄美市												1	1	5	3		
	枕崎	1										1		1	1	1		
	南さつま市	3	1			1	19.00					2		2	62	12	4	1
	屋久島町	1	1		1							2	1	3	9	7		
	計	6	3		2	1	19.10	200		200		6	5	11	195	45	4	1
宮崎県	延岡市漁業・												1	1	15	7		
	庵川漁業協														21	8		
	日南市漁業・	1	1		1		0.80					1		1	1	1		
	PW安全協会		2			2	5.00					1		1	2	1		
	計	1	3		1	2	5.80					2	1	3	39	17		
熊本県	五和												1	1		4		

# 救難所別海難救助実績

自 平成27年01月01日  
至 平成27年12月31日  
(単位:名、隻、トン、千円、回)

水難救済会	救助区分 救難所	救助人命 数	救助船舶							出動内容									
			(種類)				総トン数	船体積荷見積価格			出動海難件数			救難所		協力			
			一般船舶	漁船	プレジャー	その他		船体	積荷	計	救助	不救助他	計	救難所員	救助船舶	協力者	協力船		
	計												1	1			4		
(公社) 琉	今帰仁	1	1			1	0.20	2,000			2,000	1		1	12	5	5		
	伊是名	2	1		1		1.90	3,500			3,500	1	1	2		4			
	伊江											1		1	4				3
	名護		1		1		4.75	2,000			2,000				1	1			
	恩納		1		1		3.40	2,000			2,000	1		1	6	2			
	宜野座		1		1		4.75	2,000			2,000				3	3	1		
	石川	1										1		1	2				
	与那原西原	1	1		1		19.00	9,200	3,500	12,700	1		1	10	2	1			
	知念	1	1		1		2.37	1,100		1,100	1		1	1	1				
	糸満	8	1		1		2.40	1,500		1,500	3	2	5	16	9	1			
	久米島	7	2		2		20.60	9,400		9,400	2		2	8	3				1
	渡名喜													3	1				
	座間味	7	1		1		4.40	15,000		15,000	3		3	11	10	3			
	宮古島		1		1		0.50	500		500	1		1	14	4	3	1		
	伊良部											1	1	8	1				1
	八重山		1		1							1	1	46	10				
	具志川		1		1		4.75	2,000		2,000	1	1	2	17	4	4	2		
	残波ビーチ											1	1	2	1				
	那覇北マリー	2	2		2		4.60	9,000		9,000			2	5	2				1
	ナガンズ島	3	1	1				1,000		1,000	2		2	10	3				
	美々ビーチ										1	1	2	6	4				
	南大東	2	1		1		0.90	1,000		1,000	1		1	13	6				
	ナビービーチ										1		1	3	2				
	阿波連ビーチ	1	1		1		5.00				1		1	2	1				
	宜野湾マリー	1												6	2				
	アラハビーチ	1									1		1	4	2				
	計	38	19	1	12	6	79.52	61,200	3,500	64,700	24	8	32	213	83	18			9
	総合計	278	143	3	57	71	635.29	255,780	3,700	259,480	219	104	323	4,740	1,259	1,218			263